



Bacteria en frejol

¿Cómo es la enfermedad?

Las hojas tienen manchas amarillas, generalmente circulares.

La planta enferma tiene una decoloración y manchas grasosas en las vainas y tallos.

Control de la enfermedad

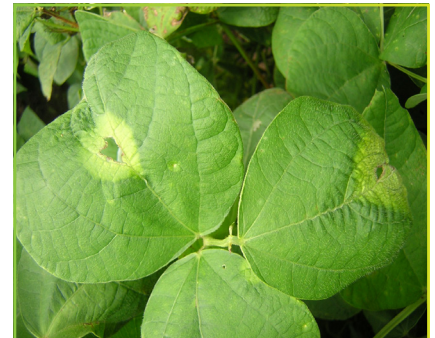
- ☀ Sembrar **semilla sana**.
- ☀ Usar **variedades tolerantes** o resistentes.
- ☀ **Desinfectar** la semilla con antibióticos.
- ☀ Eliminar **rastrojos de cultivos** enfermos para evitar nuevos contagios.
- ☀ Si hacemos todo lo anterior, el **control químico** es secundario, y así reducimos mucho los gastos.

- ☀ Aplicar uno de los siguientes **antibióticos** en las dosis recomendadas en la etiqueta:

1. Fungobactericida
2. Clorohidrato de oxite-traciclina + sulfato de estreptomicina
3. Kasugamicina

- ☀ Los antibióticos se deben rotar con productos a base de cobre o hidróxido de cobre:

1. Mancozeb + oxiclورو de cobre
2. Hidróxido de cobre
3. Mancozeb + oxiclورو de cobre



Mancha en la hoja, causada por bacteria



Mancha en el fruto



La bacteria se puede evitar con semilla sana y suelo sano

Nombre científico: *Pseudomonas syringae* pv *phaseolicola*