

**GRUPO LINGÜÍSTICO A.2 RURAL YUNGAS TRADICIONAL - AYMARA**  
**DISTRIBUCIÓN PORCENTUAL DE LA POBLACIÓN POR IDIOMAS QUE HABLA, QUE NO HABLA IDIOMA NATIVO, QUE HABLA SÓLO IDIOMA NATIVO, QUE HABLA CASTELLANO E IDIOMA NATIVO SEGÚN SEXO Y GRUPOS DE EDAD**

SEXO Y GRUPOS DE EDAD	POBLACION	PORCENTAJE DE LA POBLACION POR IDIOMAS QUE HABLA							% POBL. QUE NO HABLA IDIOMA NATIVO	% POBL. QUE HABLA SOLO IDIOMA NATIVO					% POB. QUE HABLA CASTELLANO E IDIOMA NATIVO					% POBL. QUE NO ESPEC. IDIOMA		
		CASTELLANO	QUECHUA	AYMARA	GUARANI	OTRO NATIVO	EXT.	S/E		TOTAL	SOLO QUECHUA	SOLO AYMARA	SOLO GUA-CHUA	SOLO OTRO NAT.	QUECHUA Y AYMARA	TOTAL	CAST. Y QUECHUA	CAST. Y AYMARA	CAST. Y GUARANI		CAST. Y OTRO NAT.	CAST. QUECHUA Y AYM.
TOTAL	46827																					
0 - 5	8055																					
POBLACION DE 6 Y MAS AÑOS	38772	90,8	3,5	68,6	,1	-	,5	,7	29,0	8,5	-	8,3	-	-	,1	61,8	1,5	58,3	-	-	1,8	,7
6 - 9	5089	97,8	,4	37,5	-	-	,1	-	62,2	2,2	,1	2,1	-	-	-	35,6	,2	35,3	-	-	,1	-
10 - 19	9492	98,5	1,4	53,5	-	-	,1	-	45,4	1,5	-	1,4	-	-	-	53,1	1,0	51,7	-	-	,3	-
20 - 34	10069	97,5	4,2	76,0	,1	-	,8	-	21,6	2,5	-	2,5	-	-	-	75,9	2,2	71,5	,1	-	1,9	-
35 - 49	7030	90,1	5,7	84,8	-	-	,7	-	12,7	9,9	-	9,7	-	-	,1	77,4	2,4	71,7	-	-	3,1	-
50 y Más	6803	69,3	5,5	88,4	,2	,1	,7	-	10,1	30,7	-	30,3	-	-	,3	59,2	1,3	53,8	,1	-	3,7	-
Sin especificar	289	-	-	-	-	-	-	100,0	-	-	-	-	-	-	-	-	-	-	-	-	-	100,0
HOMBRES	24365																					
0 - 5	4128																					
POBLACION DE 6 Y MAS AÑOS	20237	93,3	4,2	68,5	,1	-	,6	,9	28,9	5,8	-	5,7	-	-	,1	64,4	1,6	60,1	-	-	2,4	,9
6 - 9	2573	98,1	,3	37,5	-	-	,2	-	62,3	1,9	,1	1,8	-	-	-	35,8	,1	35,6	-	-	,1	-
10 - 19	4996	98,9	1,6	52,0	-	-	,1	-	46,8	1,1	-	1,1	-	-	-	52,1	1,2	50,5	-	-	,3	-
20 - 34	5079	98,3	4,6	76,5	,2	-	,9	-	21,3	1,7	-	1,7	-	-	-	77,0	2,0	72,1	,1	-	2,4	-
35 - 49	3678	95,1	7,1	84,4	-	-	1,0	-	12,6	4,9	-	4,8	-	-	,2	82,5	2,8	75,3	-	-	4,0	-
50 y Más	3733	78,7	7,4	88,4	,3	,1	,8	-	9,8	21,3	-	21,0	-	-	,3	68,9	1,6	61,4	,1	-	5,3	-
Sin especificar	178	-	-	-	-	-	-	100,0	-	-	-	-	-	-	-	-	-	-	-	-	-	100,0
MUJERES	22462																					
0 - 5	3927																					
POBLACION DE 6 Y MAS AÑOS	18535	88,0	2,7	68,8	-	-	,4	,6	29,1	11,4	-	11,3	-	-	,1	58,9	1,4	56,3	-	-	1,1	,6
6 - 9	2516	97,5	,5	37,6	-	-	-	-	62,1	2,5	-	2,4	-	-	-	35,4	,3	35,0	-	-	,1	-
10 - 19	4496	98,2	1,2	55,2	-	-	,2	-	43,9	1,8	-	1,8	-	-	-	54,2	,8	53,0	-	-	,3	-
20 - 34	4990	96,7	3,9	75,5	-	-	,6	-	22,0	3,3	-	3,2	-	-	,1	74,7	2,4	70,9	-	-	1,3	-
35 - 49	3352	84,7	4,2	85,2	-	-	,4	-	12,8	15,3	,1	15,1	-	-	,1	71,9	1,9	67,8	-	-	2,1	-
50 y Más	3070	57,9	3,2	88,3	,1	-	,5	-	10,5	42,1	,1	41,6	-	-	,4	47,4	,9	44,6	,1	-	1,7	-
Sin especificar	111	-	-	-	-	-	-	100,0	-	-	-	-	-	-	-	-	-	-	-	-	-	100,0

NOTA.- No incluye personas que residen habitualmente en el exterior, encontrándose en tránsito en el país.

LA PAZ: 11 Sud Yungas (\*), 14 Nor Yungas (\*)

(\*) Provincias que se incluyen en forma parcial.

**GRUPO LINGÜÍSTICO A.3 COLONIZACIÓN - AYMARA**  
**DISTRIBUCIÓN PORCENTUAL DE LA POBLACIÓN POR IDIOMAS QUE HABLA, QUE NO HABLA IDIOMA NATIVO, QUE HABLA SÓLO IDIOMA NATIVO, QUE HABLA CASTELLANO E IDIOMA NATIVO SEGÚN SEXO Y GRUPOS DE EDAD**

SEXO Y GRUPOS DE EDAD	POBLACION	PORCENTAJE DE LA POBLACION POR IDIOMAS QUE HABLA								% POBL. QUE HABLA SÓLO IDIOMA NATIVO					% POB. QUE HABLA CASTELLANO E IDIOMA NATIVO					% POB. QUE NO ESPEC. IDIOMA		
		CASTELLANO	QUECHUA	AYMARA	GUARANI	OTRO NATIVO	EXT.	S/E	% POBL. QUE NO HABLA IDIOMA NATIVO	TOTAL	SOLO QUECHUA	SOLO AYMARA	SOLO GUACHUA	SOLO OTRO NAT.	QUECHUA Y AYMARA	TOTAL	CAST. Y QUECHUA	CAST. Y AYMARA	CAST. Y GUARANI		CAST. Y OTRO NAT.	CAST. QUECHUA Y AYM.
<b>TOTAL</b>	<b>77789</b>																					
0 - 5	14775																					
<b>POBLACION DE 6 Y MAS AÑOS</b>	<b>63014</b>	92,5	13,8	65,1	,1	2,0	,6	1,0	24,9	6,5	,7	4,8	-	,4	,7	67,6	6,2	53,3	,1	1,6	6,1	1,0
6 - 9	8357	97,1	7,7	40,5	,1	1,9	-	-	51,5	2,9	,8	1,5	-	,6	,1	45,6	5,4	37,3	,1	1,3	1,5	-
10 - 19	16901	98,4	9,9	54,8	-	2,2	,5	-	36,4	1,6	,2	,9	-	,4	-	62,0	6,4	50,5	-	1,7	3,2	-
20 - 34	19344	96,6	15,4	73,1	,1	1,8	,9	-	17,8	3,4	,5	2,2	-	,3	,3	78,8	6,7	62,6	,1	1,4	7,6	-
35 - 49	11146	89,7	18,4	79,1	,1	2,3	,9	-	11,1	10,2	1,0	7,7	-	,2	1,2	78,6	6,5	60,3	,1	1,9	9,5	-
50 y Más	6661	73,3	20,4	82,1	,2	2,1	,7	-	8,6	26,7	1,4	21,7	-	,5	3,2	64,7	5,7	47,1	,1	1,5	9,8	-
Sin especificar	605	-	-	-	-	-	-	100,0	-	-	-	-	-	-	-	-	-	-	-	-	-	100,0
<b>HOMBRES</b>	<b>43254</b>																					
0 - 5	7531																					
<b>POBLACION DE 6 Y MAS AÑOS</b>	<b>35723</b>	94,9	14,7	65,2	,1	1,9	,8	1,0	25,0	4,0	,4	2,9	-	,3	,4	69,9	6,4	54,2	,1	1,5	7,3	1,0
6 - 9	4335	97,4	7,5	39,1	,1	1,9	-	-	53,1	2,6	,7	1,2	-	,6	-	44,4	5,1	36,3	-	1,4	1,6	-
10 - 19	9337	98,8	10,2	53,3	-	2,3	,5	-	37,4	1,2	,2	,6	-	,4	-	61,4	6,8	49,4	-	1,9	3,2	-
20 - 34	10953	98,3	16,2	72,6	,1	1,6	1,2	-	18,7	1,6	,3	1,1	-	,2	,1	79,6	6,7	62,1	,1	1,3	8,8	-
35 - 49	6527	95,7	20,2	78,7	,2	2,1	1,2	-	11,7	4,2	,5	3,2	-	,2	,4	84,1	6,9	62,7	,1	1,7	12,0	-
50 y Más	4203	81,9	21,1	83,8	,3	1,9	,9	-	8,0	18,1	,7	14,7	-	,2	2,6	73,9	5,5	54,3	,1	1,5	11,8	-
Sin especificar	368	-	-	-	-	-	-	100,0	-	-	-	-	-	-	-	-	-	-	-	-	-	100,0
<b>MUJERES</b>	<b>34535</b>																					
0 - 5	7244																					
<b>POBLACION DE 6 Y MAS AÑOS</b>	<b>27291</b>	89,4	12,6	65,1	,1	2,1	,4	,9	24,8	9,7	1,0	7,2	-	,5	1,0	64,6	6,1	52,3	-	1,6	4,5	,9
6 - 9	4022	96,7	8,0	41,9	,1	1,8	,1	-	49,7	3,3	,8	1,9	-	,5	,1	47,0	5,7	38,5	,1	1,3	1,4	-
10 - 19	7564	98,0	9,5	56,5	-	1,9	,4	-	35,3	2,0	,3	1,3	-	,4	,1	62,7	5,8	51,9	-	1,6	3,2	-
20 - 34	8391	94,2	14,3	73,7	,1	2,1	,5	-	16,5	5,8	,9	3,8	-	,5	,6	77,7	6,7	63,2	-	1,6	6,0	-
35 - 49	4619	81,2	16,0	79,5	-	2,5	,4	-	10,3	18,7	1,9	14,2	-	,3	2,4	70,9	5,8	56,9	-	2,2	5,9	-
50 y Más	2458	58,6	19,4	79,2	,1	2,3	,2	-	9,7	41,4	2,5	33,7	-	,9	4,3	48,9	6,1	34,8	,1	1,4	6,4	-
Sin especificar	237	-	-	-	-	-	-	100,0	-	-	-	-	-	-	-	-	-	-	-	-	-	100,0

NOTA.- No incluye personas que residen habitualmente en el exterior, encontrándose en tránsito en el país.

LA PAZ: 06 Larecaja (\*), 11 Sud Yungas (\*), 20 Caranavi  
 BENI: 03 Gral. José Ballivián (\*)

(\*) Provincias que se incluyen en forma parcial.

**GRUPO LINGÜÍSTICO A.4 AYMARA > CASTELLANO, FRONTERA CON CHILE  
DISTRIBUCIÓN PORCENTUAL DE LA POBLACIÓN POR IDIOMAS QUE HABLA, QUE NO HABLA IDIOMA NATIVO, QUE HABLA SÓLO  
IDIOMA NATIVO, QUE HABLA CASTELLANO E IDIOMA NATIVO SEGÚN SEXO Y GRUPOS DE EDAD**

SEXO Y GRUPOS DE EDAD	POBLACION	PORCENTAJE DE LA POBLACION POR IDIOMAS QUE HABLA							% POBL. QUE NO HABLA IDIOMA NATIVO	% POBL. QUE HABLA SOLO IDIOMA NATIVO					% POB. QUE HABLA CASTELLANO E IDIOMA NATIVO					% POB. QUE NO ESPEC. IDIOMA		
		CASTELLANO	QUECHUA	AYMARA	GUA-RANI	OTRO NATIVO	EXT.	S/E		TOTAL	SOLO QUECHUA	SOLO AYMARA	SOLO GUA-CHUA	SOLO OTRO NAT.	QUECHUA Y AYMARA	TOTAL	CAST. Y QUECHUA	CAST. Y AYMARA	CAST. Y GUA-RANI		CAST. Y OTRO NAT.	CAST. QUECHUA Y AYM.
<b>TOTAL</b>	<b>4547</b>																					
0 - 5	780																					
<b>POBLACION DE 6 Y MAS AÑOS</b>	<b>3767</b>	<b>98,5</b>	<b>12,2</b>	<b>58,5</b>	<b>-</b>	<b>-</b>	<b>,1</b>	<b>-</b>	<b>33,7</b>	<b>1,5</b>	<b>,2</b>	<b>1,2</b>	<b>-</b>	<b>-</b>	<b>,1</b>	<b>64,8</b>	<b>7,5</b>	<b>52,9</b>	<b>-</b>	<b>-</b>	<b>4,3</b>	<b>-</b>
6 - 9	538	100,0	1,9	21,4	-	-	-	-	77,1	-	-	-	-	-	-	22,9	1,5	21,0	-	-	,4	-
10 - 19	1054	100,0	6,2	40,4	-	-	-	-	55,2	-	-	-	-	-	-	44,8	4,4	38,6	-	-	1,8	-
20 - 34	795	99,9	20,5	60,1	-	-	,3	-	23,8	,1	-	-	-	-	,1	76,1	16,1	55,6	-	-	4,3	-
35 - 49	592	99,7	16,9	81,9	,2	-	,2	-	7,6	,3	,3	-	-	-	-	92,1	10,0	75,3	,2	-	6,4	-
50 y Más	788	93,3	15,2	88,6	-	-	,3	-	4,9	6,7	,9	5,7	-	-	,1	88,3	5,5	74,0	-	-	8,6	-
Sin especificar																						
<b>HOMBRES</b>	<b>2279</b>																					
0 - 5	402																					
<b>POBLACION DE 6 Y MAS AÑOS</b>	<b>1877</b>	<b>99,8</b>	<b>14,2</b>	<b>57,0</b>	<b>,1</b>	<b>-</b>	<b>,3</b>	<b>-</b>	<b>34,3</b>	<b>,2</b>	<b>,1</b>	<b>,1</b>	<b>-</b>	<b>-</b>	<b>-</b>	<b>65,5</b>	<b>8,5</b>	<b>51,3</b>	<b>,1</b>	<b>-</b>	<b>5,5</b>	<b>-</b>
6 - 9	243	100,0	2,1	21,0	-	-	-	-	77,8	-	-	-	-	-	-	22,2	1,2	20,2	-	-	,8	-
10 - 19	574	100,0	8,5	40,1	-	-	-	-	54,7	-	-	-	-	-	-	45,3	5,2	36,8	-	-	3,3	-
20 - 34	399	100,0	22,6	57,4	-	-	,5	-	24,3	-	-	-	-	-	-	75,7	18,3	52,9	-	-	4,3	-
35 - 49	267	100,0	18,7	80,1	,4	-	,4	-	9,0	-	-	-	-	-	-	91,0	10,5	71,9	,4	-	7,9	-
50 y Más	394	99,2	18,3	87,8	-	-	,5	-	5,1	,8	,3	,5	-	-	-	94,2	6,6	75,9	-	-	11,2	-
Sin especificar																						
<b>MUJERES</b>	<b>2268</b>																					
0 - 5	378																					
<b>POBLACION DE 6 Y MAS AÑOS</b>	<b>1890</b>	<b>97,2</b>	<b>10,2</b>	<b>59,9</b>	<b>-</b>	<b>-</b>	<b>-</b>	<b>-</b>	<b>33,1</b>	<b>2,8</b>	<b>,4</b>	<b>2,3</b>	<b>-</b>	<b>-</b>	<b>,1</b>	<b>64,1</b>	<b>6,6</b>	<b>54,4</b>	<b>-</b>	<b>-</b>	<b>3,1</b>	<b>-</b>
6 - 9	295	100,0	1,7	21,7	-	-	-	-	76,6	-	-	-	-	-	-	23,4	1,7	21,7	-	-	-	-
10 - 19	480	100,0	3,3	40,8	-	-	-	-	55,8	-	-	-	-	-	-	44,2	3,3	40,8	-	-	-	-
20 - 34	396	99,7	18,4	62,9	-	-	-	-	23,2	,3	-	-	-	-	,3	76,5	13,9	58,3	-	-	4,3	-
35 - 49	325	99,4	15,4	83,4	-	-	-	-	6,5	,6	,6	-	-	-	-	92,9	9,5	78,2	-	-	5,2	-
50 y Más	394	87,3	12,2	89,3	-	-	-	-	4,8	12,7	1,5	10,9	-	-	,3	82,5	4,3	72,1	-	-	6,1	-
Sin especificar																						

NOTA.- No incluye personas que residen habitualmente en el exterior, encontrándose en tránsito en el país.

ORURO: 15 Mejillones.

POTOSI: 09 Nor Lipez (\*), 14 Daniel Campos (\*\*)

(\*) Provincias que se incluyen en forma parcial.

GRAFICO A-4.1

RURAL ANDINO TRADICIONAL-AYMARA [GL A.1]  
 Porcentaje que sabe cada idioma, por edad y sexo

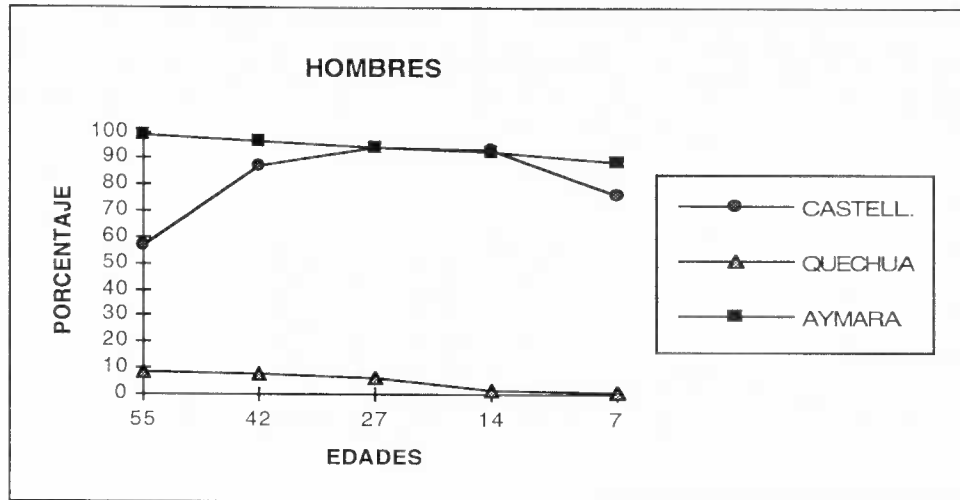


GRAFICO A-4.2

RURAL YUNGAS TRADICIONAL - AYMARA [GL A.2]  
 Porcentaje que sabe cada idioma, por edad y sexo

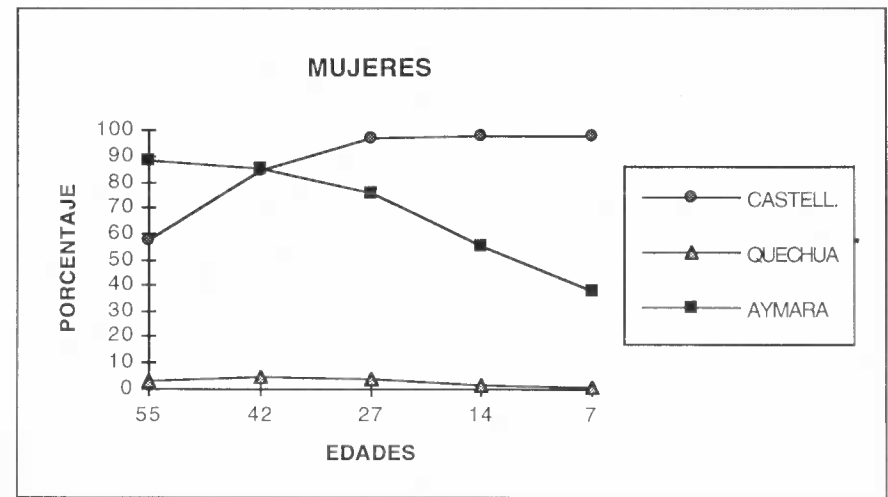
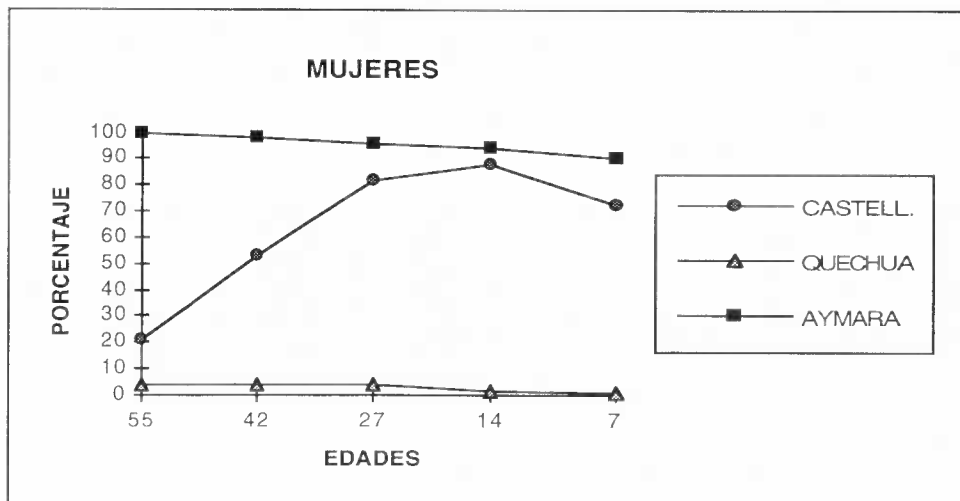
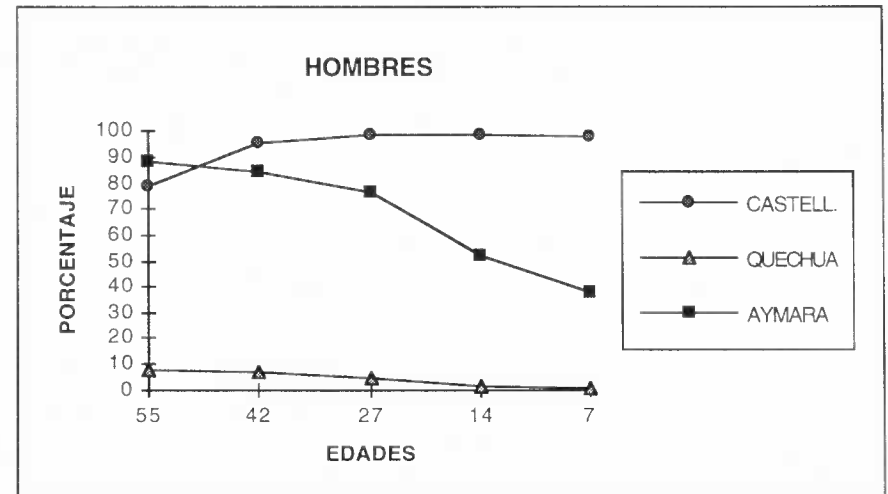


GRAFICO A-4.3

COLONIZACIÓN AYMARA [GL A.3]  
Porcentaje que sabe cada idioma, por edad y sexo

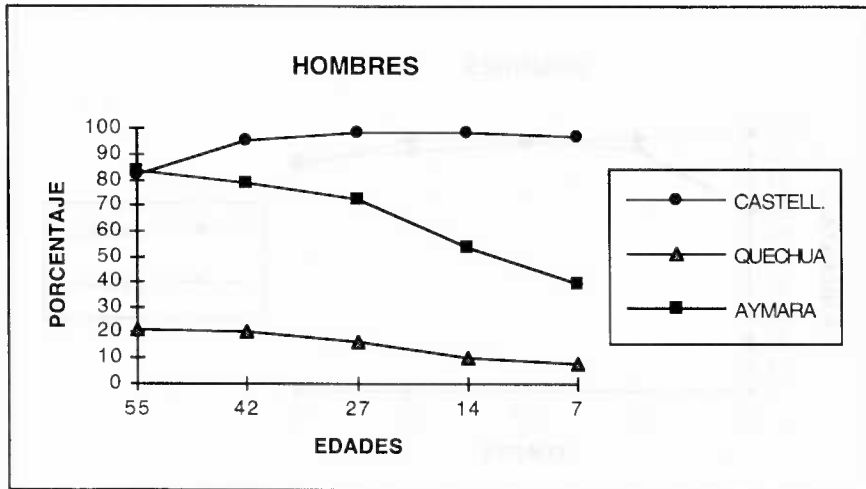


GRAFICO A-4.4

AYMARA - CASTELLANO, FRONTERA CON CHILE [GL A.4]  
Porcentaje que sabe cada idioma, por edad y sexo

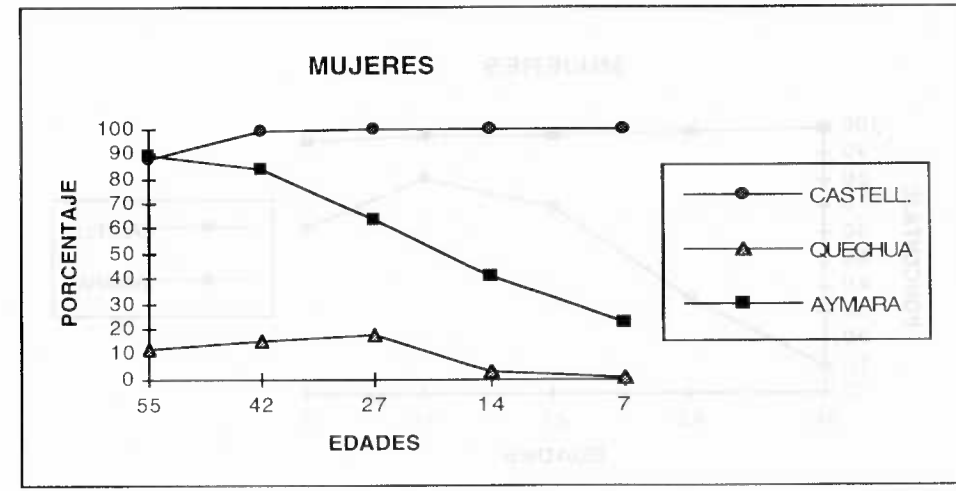
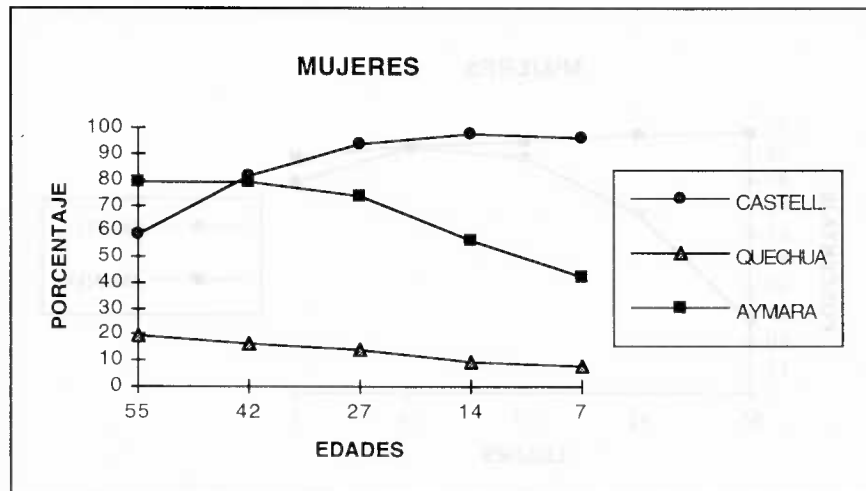
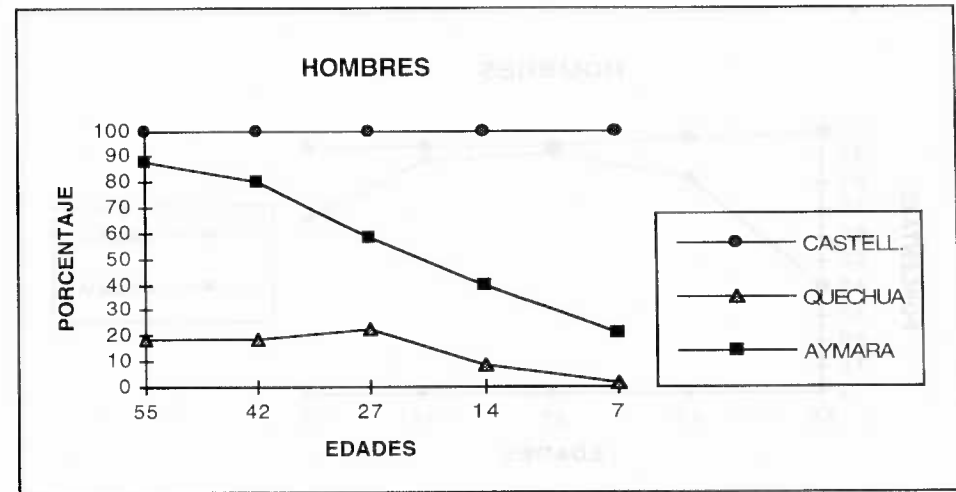


GRAFICO A-4.5

PROVINCIA OMASUYOS (La Paz)  
 Porcentaje que sabe cada idioma, por edad y sexo

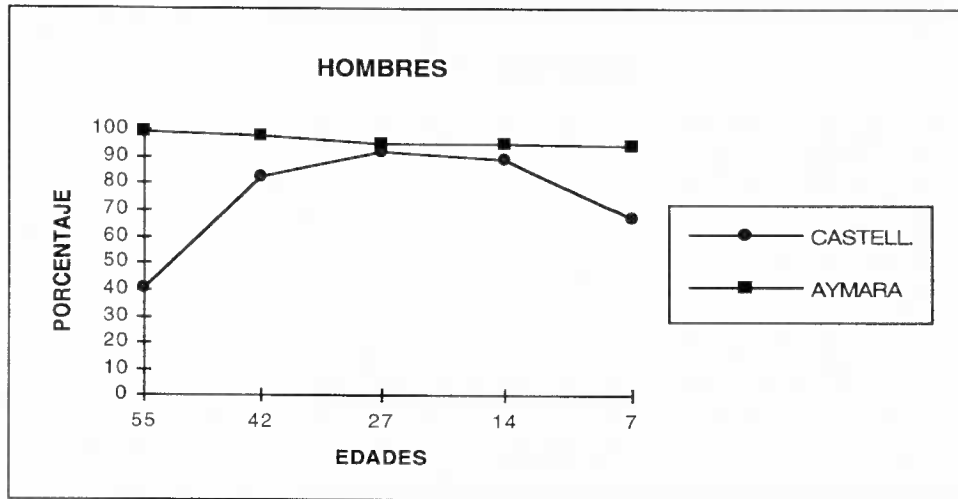


GRAFICO A-4.6

PROVINCIA AROMA (La Paz)  
 Porcentaje que sabe cada idioma, por edad y sexo

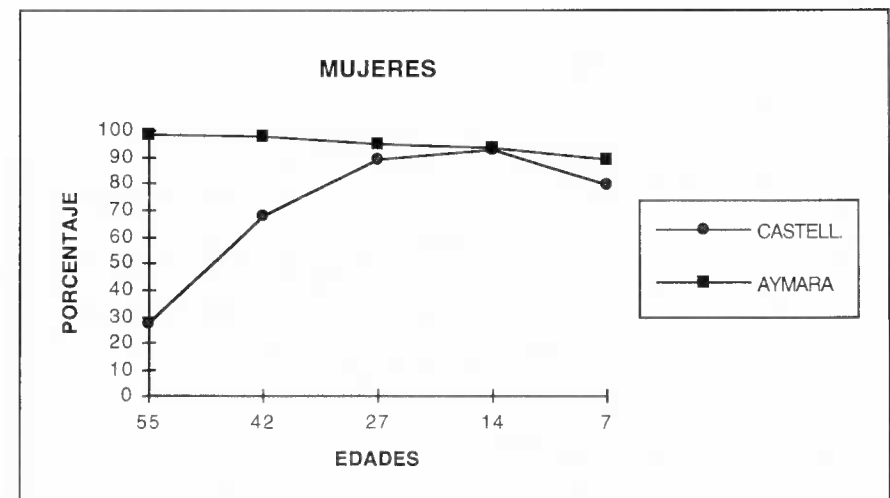
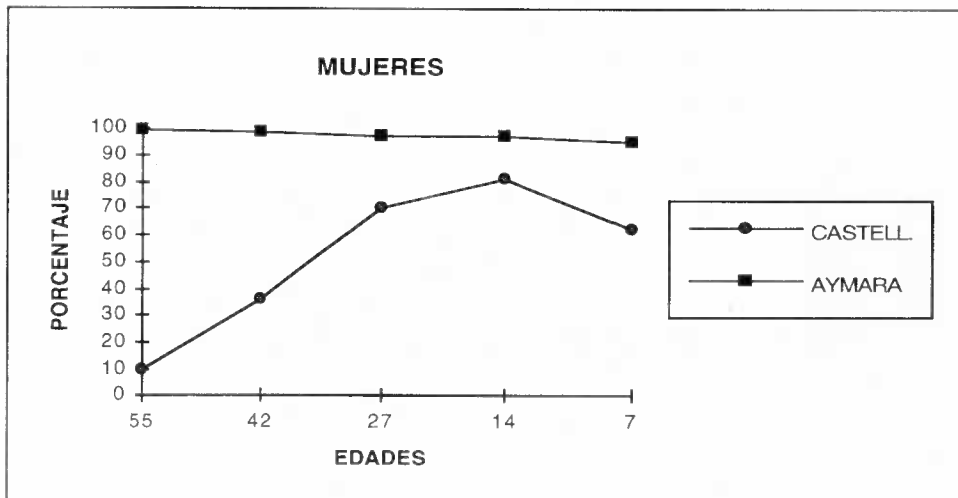
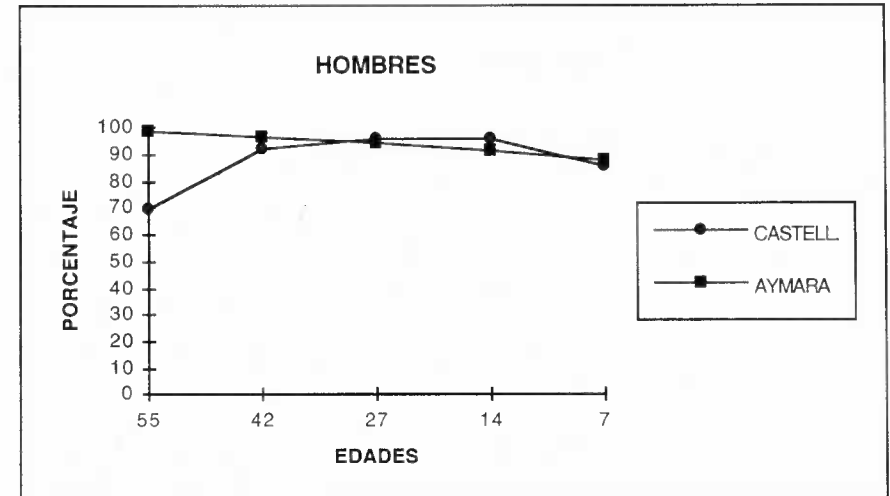


GRAFICO A-4.7

PROVINCIA SAJAMA (Oruro)  
Porcentaje que sabe cada idioma, por edad y sexo

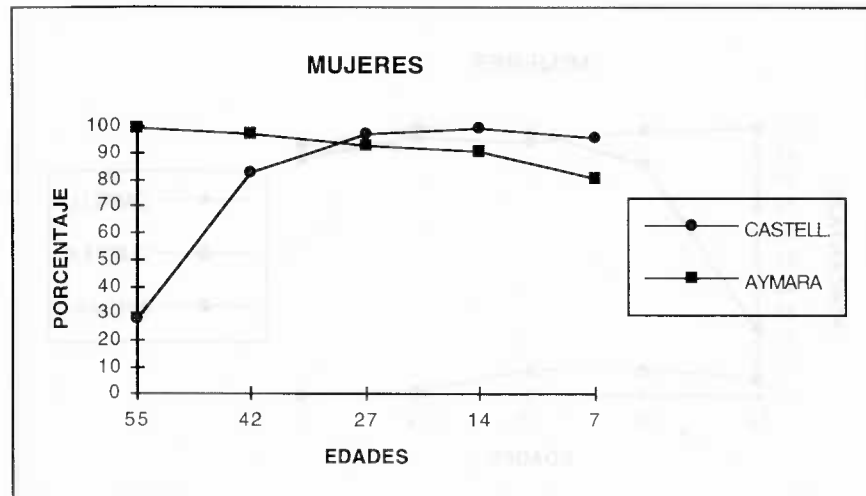
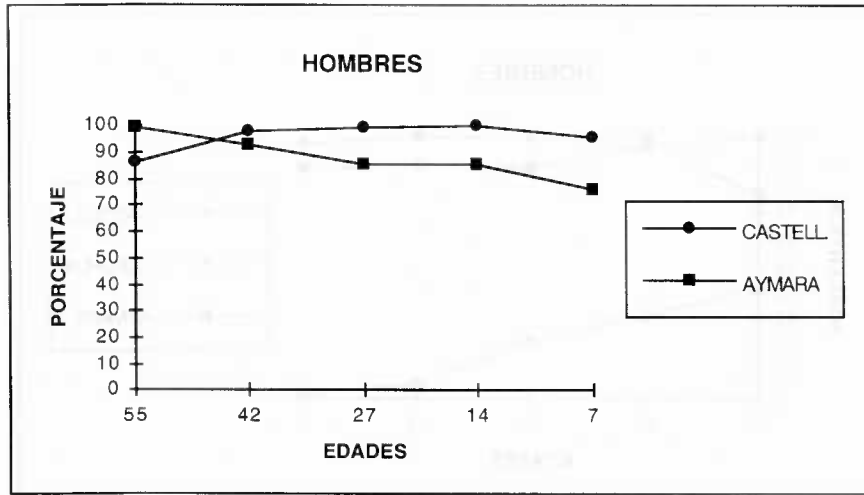


GRAFICO A-4.8

PROVINCIA LITORAL (Oruro)  
Porcentaje que sabe cada idioma, por edad y sexo

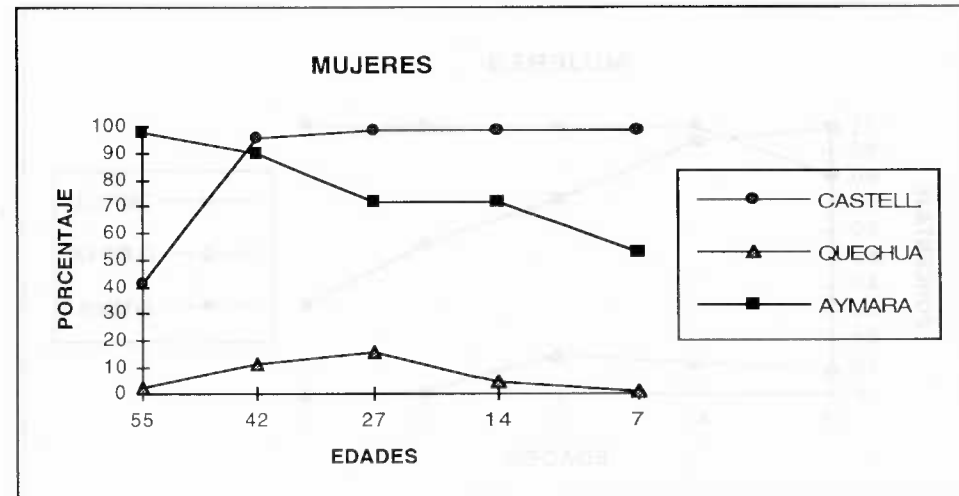
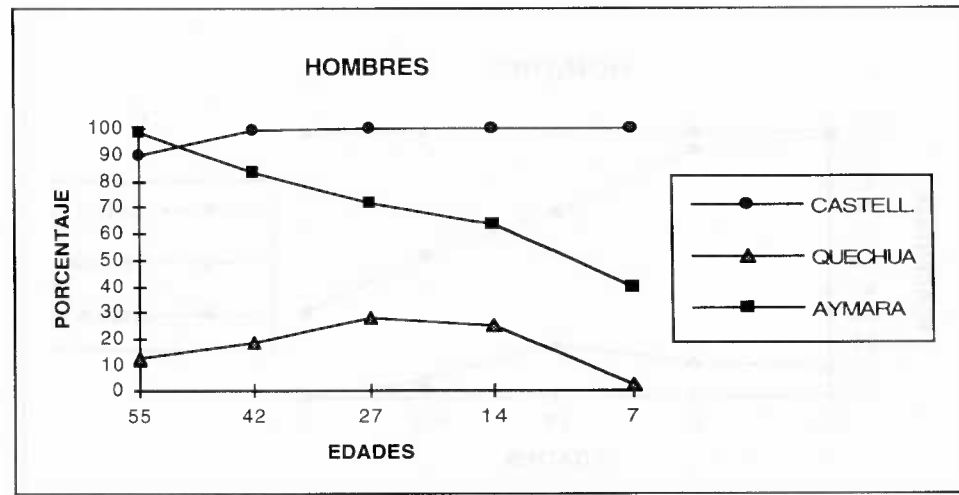


GRAFICO A-4.9

PROVINCIA DANIEL CAMPOS (Potosí)  
 Porcentaje que sabe cada idioma, por edad y sexo

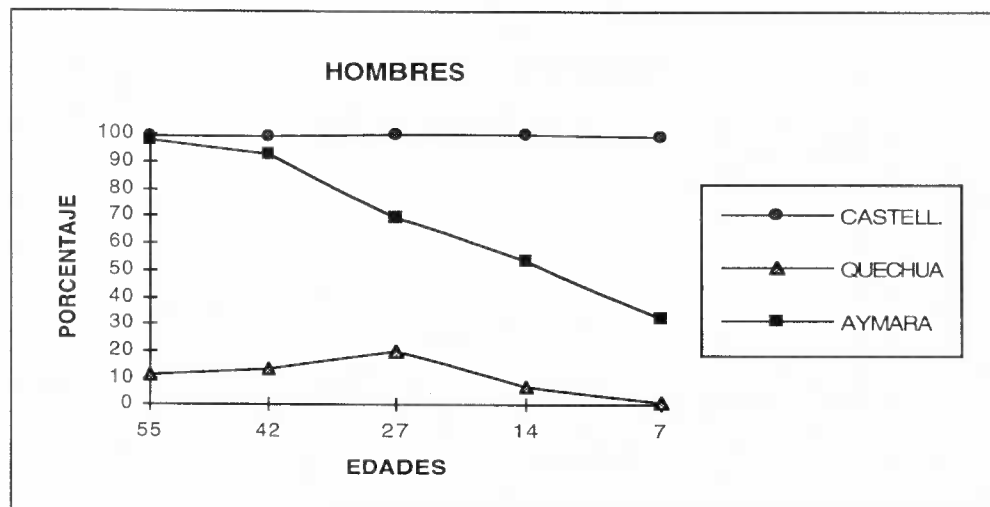


GRAFICO A-4.10

PROVINCIA CARANGAS (Oruro)  
 Porcentaje que sabe cada idioma, por edad y sexo

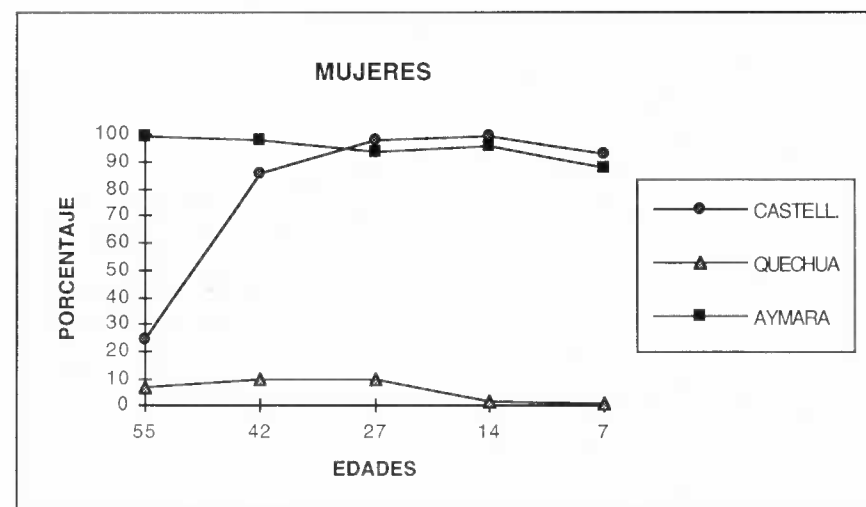
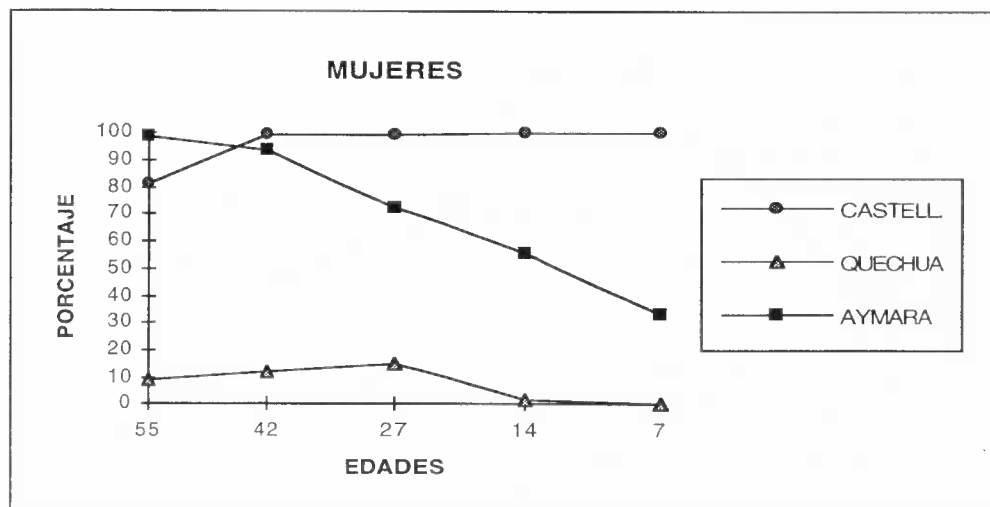
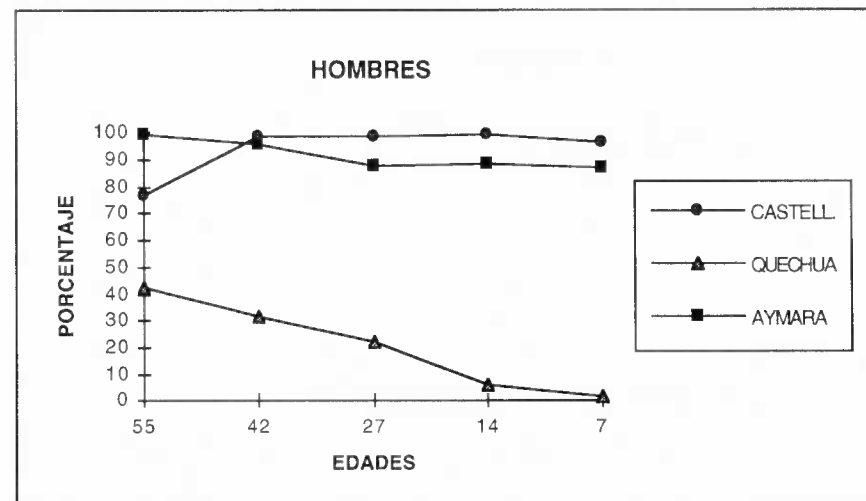




GRAFICO A-4.11

PROVINCIA SAUCARÍ (Oruro)  
 Porcentaje que sabe cada idioma, por edad y sexo

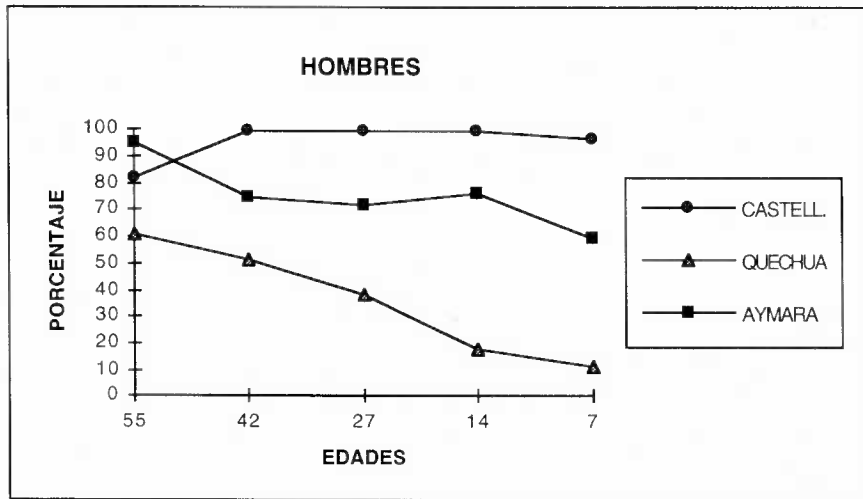


GRAFICO A-4.12

PROVINCIA SUD CARANGAS (Oruro)  
 Porcentaje que sabe cada idioma, por edad y sexo

